

영업보고서



영업보고서

주식회사 도화엔지니어링
제56기(2017년 1월 1일 ~ 2017년 12월 31일)

1. 회사의 개황

가. 회사의 목적

- 1) 토목, 건축, 산업설비, 조경 및 환경관련사업 등에 관한 기획, 타당성조사, 설계, 분석, 구매, 조달, 시험, 감리, 시운전, 평가, 자문, 지도 및 기타 엔지니어링기술진흥법에 의거한 사업일체
- 2) 건설기술용역업(토목, 건축, 설비)
- 3) 설계감리업
- 4) 건설사업관리업
- 5) 건설업(토목, 건축, 산업환경설비, 조경, 전기, 소방 공사업)
- 6) 소방시설 설계업 및 소방공사 감리업
- 7) 전력시설물의 종합설계 및 종합감리업
- 8) 환경, 교통, 재해, 인구영향 평가업
- 9) 방재관리대책대행업
- 10) 환경건설링업
- 11) 환경전문공사업(대기, 수질, 소음진동)
- 12) 플랜트 및 각종 설비의 설계, 제작, 설치, 감리, 시운전, 판매 및 운영업
- 13) 폐기물처리시설(쓰레기매립장, 소각시설, 처리관련시설 등),분뇨처리시설, 개인하수처리시설 및 하·폐수종말 처리시설 등 각종 환경시설에 대한 설계, 시공, 운영 및 관리에 관한 일체의 사업
- 14) 측량업(측지측량업, 공공측량업, 일반측량업, 연안조사측량업, 항공사진촬영업, 항공사진도화업, 수치지도제작업, 지도제작업, 지하시설물측량업, 지적측량업)
- 15) 시설물 안전진단업
- 16) 군납(설계용역, 감리업, 건설업, 측량업)
- 17) 해외건설업(종합건설업(토목건축, 산업환경설비공사업), 건설엔지니어링업, 환경전문공사업, 전기공사업, 정보통신공사업) 및 해외 건설 기술 용역업
- 18) 기술의 해외진출을 위한 시장개발
- 19) 해외기술의 알선, 보급사업
- 20) 무역(대리)업, 수출입업, 산업설비 수출입업
- 21) 지하수영향 조사업
- 22) 토양정화업 및 지하수정화업
- 23) 보링 및 그라우팅 공사업
- 24) 에너지 사용계획 수립대행업
- 25) 에너지 절약사업
- 26) 신·재생 에너지 사업
- 27) 국내외 자원 및 에너지개발사업
- 28) 정보통신 공사업(조사, 설계, 시공, 감리, 사업관리 및 유지관리 등)
- 29) 시스템 통합사업
- 30) 소프트웨어 수탁개발사업
- 31) 패키지 소프트웨어 개발 및 공급사업
- 32) 정보시스템구축 및 정보기술 컨설팅사업
- 33) 정보시스템 감리사업

- 34) 정보시스템 품질측정 및 평가사업
- 35) 정보기술관련 교육훈련서비스 및 서적출판업
- 36) 데이터베이스 구축 및 운영사업
- 37) 하드웨어 및 소프트웨어 유통 및 임대사업
- 38) 인터넷 콘텐츠 개발, 제공사업 및 포털사이트 운영업
- 39) 인터넷 기타서비스사업(게임, 복권, 광고 등)
- 40) 지능형 교통정보시스템관련 자문 및 개발사업
- 41) 위치정보시스템 관련 자문, 개발, 운영업
- 42) 부동산 매매, 임대 및 시설물 운영관리에 관한 사업
- 43) 주택, 상가업 사무실, 오피스텔 등 제 건물의 건설, 매매, 임대 및 운영 관리업
- 44) 시설물 유지 관리업
- 45) 대지조성업
- 46) 종합 레저사업
- 47) 체육시설의 설치 및 운영업
- 48) 사회 간접자본 시설투자 및 운영업
- 49) 리모델링 및 인테리어업
- 50) 주차장운영업
- 51) 기술개발 및 연구사업
- 52) 씨씨티비(CCTV)검사 및 상수도 누수탐사업
- 53) 국내외 원자력 및 기타의 발전 및 집단에너지 사업에 필요한 엔지니어링 용역 사업
 - 가) 타당성 조사
 - 나) 계획, 예비엔지니어링 및 기본 설계
 - 다) 세부 엔지니어링 및 설계
 - 라) 구매
 - 마) 건설관리
 - 바) 품질보증 및 관리
 - 사) 발전소 시험 및 시운전
 - 아) 고장 배제 및 설비개선 기술 업무
 - 자) 기술 훈련
- 54) 지형조사 및 지형도 작성 사업
- 55) 지하수 개발, 이용시공업
- 56) 공공교통시설 개발사업 타당성 평가대행자
- 57) 환경컨설팅 회사업의 연구, 개발, 투자업
- 58) 상하수도 설비 공사업
- 59) 해외 기술 협력에 관한 사업
- 60) 해역이용영향평가 대행업
- 61) 산업시설용 기자재 제작 및 판매
- 62) 도시철도사업
- 63) 발전시설 운영 및 에너지 공급사업
- 64) 공공하수도 기술진단업
- 65) 공공하수도 관리대행업
- 66) 산업디자인업
- 67) 물절약 전문업
- 68) 「지방공기업법」 제3조에 따른 지방공기업 또는 「공공기관의 운영에 관한 법률」 제4조에 따른 공공기관에 대한 사업타당성 검토
- 69) 온실가스 저감기술용역과 배출권거래에 관한 업

- 70) 일반교통안전진단업(도로, 철도)
- 71) 초경량비행장치사용사업
- 72) 위 각 호에 필요한 각종조사, 측량, 토질조사, 지질조사 및 각종시험 (수질시험, 토질시험, 지질시험, 재료시험 등)
- 73) 위 각 호에 관련된 부대사업 일체

나. 중요한 사업의 내용

- 1) 토목, 건축, 산업설비, 조경 및 환경관련사업 등에 관한 기획, 타당성조사 설계, 분석, 구매, 조달, 시험, 감리, 시운전, 평가, 자문, 지도 및 기타 엔지니어링기술 진흥법에 의거한 사업일체
- 2) 종합감리업(토목, 건축, 설비)
- 3) 건설업(토목, 건축, 산업설비, 조경, 전기, 소방 공사업)

다. 영업소 현황

1) 해외지사현황

명 칭	중요 사업내용	소 재 지
베트남 대표사무소	설계/감리	Hanoi, Vietnam
카자흐스탄 지점	설계/감리	Almaty, Republic of Kazakhstan
조지아 대표사무소	설계/감리	Tbilisi, Georgia
인도네시아 대표사무소	설계/감리	Jakarta, Indonesia
알제리 연락사무소	설계/감리	Birkhadem, Alger
파키스탄 지점	설계/감리	AJ&K, Pakistan
키르기즈 공화국대표사무소	설계/감리	Bishkek, Kyrgyz Republic
콜롬비아 지점	설계/감리	Bogota, Colombia
오만 지점	설계/감리	Sultanate, Oman
볼리비아 지점	설계/감리	Santa Cruz, Bolivia
페루 지점	설계/감리	LIMA, Peru
방글라데시 지점	설계/감리	Dhaka, Bangladesh
모잠비크 지점	설계/감리	Maputo Codade, Mozambique
니과라과 지점	설계/감리	Cuadra Abajo, Nicaragua
일본 지점	설계/감리	Mie-ken, Japan
케냐 지점	설계/감리	Nairobi, Kenya
필리핀 지점	설계/감리	Manila, Philippines
탄자니아 지점	설계/감리	DaresSalaam, Tanzania

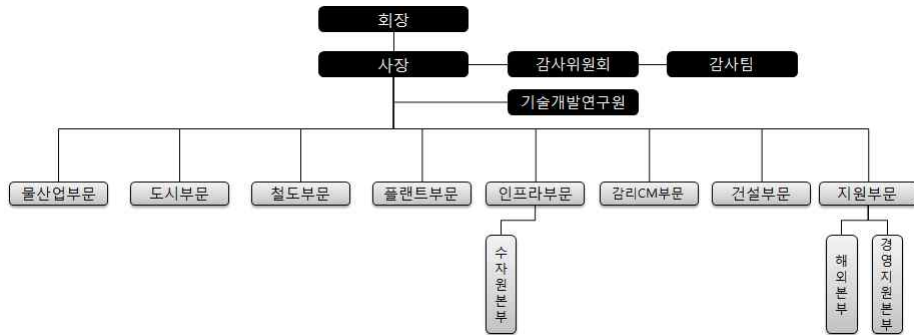
2) 국내지사현황

명 칭	중요 사업내용	소 재 지
부산 지사	설계/감리 영업	부산시 동구 초량동
광주전남 지사	설계/감리 영업	광주시 서구 치평동
대전충남 지사	설계/감리 영업	대전시 서구 둔산동
전북 지사	설계/감리 영업	전주시 완산구 효자동
경남 지사	설계/감리 영업	창원시 의창구 용호동
안산 지사	설계/감리 영업	경기도 안산시 고잔동

라. 종업원 현황

구 분	기 술 직	관 리 직	연구개발	합 계
남	1,665	107	6	1,778
여	69	105	-	174
합 계	1,734	212	6	1,952

마. 회사의 기구



바. 주식에 관한 사항

1) 발행한 주식의 종류와 수

주식의 종류	주 식 수	금 액	구 성 비	비 고
보통주	33,720,000주	16,860백만원	100 %	기명식

2) 자본금 변동 상황

연월일	주식의 종류	주식수	증자금액	증자후자본금	증자내용
13.02.04	보통주	16,860,000주	8,430백만원	16,860백만원	무상증자

주) 최근 5년간의 내역입니다.

3) 주식사무

결 산 일	12월 31일	
주주명부 폐쇄기간	1월 1일부터 1월 31일	
정기주주총회 개최	3월 이내	
공 고 신 문	동아일보, 한국경제신문	
주 권 의 종 류	일주권, 오주권, 일십주권, 오십주권, 일백주권, 오백주권, 일천주권, 일만주권 (8종)	
주식업무 대행기관	대리인의 명칭	국민은행 증권대행부
	사무취급장소	서울시 영등포구 여의도동 36-3 KB국민은행

사. 사채에 관한 사항

- 해당사항 없음

2. 영업의 경과 및 성과

가. 영업의 개황

당사는 물산업, 도시, 철도, 플랜트, 수자원 등 엔지니어링 전 분야에서 기획 · 타당성조사 · 설계 · 분석 · 시험 · 감리 · 시운전 · 평가 · 자문 및 지도 업무를 수행하는 종합 엔지니어링 컨설팅 회사입니다.

나. 제품 판매실적

(단위:백만원)

매출 유형	상세	2017년		2016년		2015년	
		매출액	비율	매출액	비율	매출액	비율
설계	플랜트	113,831	28.5%	51,210	15.8%	27,169	9.9%
	물산업	62,798	15.7%	62,494	19.2%	51,840	18.8%
	도시	48,962	12.3%	44,755	13.8%	37,700	13.7%
	철도	25,574	6.4%	28,516	8.8%	25,672	9.3%
	인프라	73,565	18.4%	67,814	20.9%	66,177	24.1%
	감리	63,296	15.9%	63,831	19.7%	60,699	22.1%
	공사	10,188	2.6%	6,118	1.9%	5,791	2.1%
	전력판매 매출	736	0.2%	-	-	-	-
	총계	398,950	100.0%	324,738	100.0%	275,048	100.0%

다. 주요설비 신설 및 확장과 자금조달 상황

- 해당사항 없음

3. 모회사, 자회사 및 기업결합 사항 등

가. 모회사 현황

- 해당사항 없습니다.

나. 자회사 현황

상호	자회사			당사와의관계		
	소재지	자본금 (백만원)	주요업종	소유주식수 (주)	소유비율 (%)	거래관계
우진에너지일호(주)	서울시 강남구	251	태양광발전소 운영 외	50,200	100.0	-
우진에너지삼호(주)	서울시 강남구	230	태양광발전소 운영 외	46,000	100.0	-
도화그린에너지	베트남 꽝빈	1,131	태양광발전소 운영 외	-	100.0	-

다. 모·자회사에 대한 임원 겸직 상황

- 해당사항 없습니다.

4. 최근 3년간 영업실적 및 재산상태

1) 연결 재무제표

가. 영업실적

(단위:백만원)

과 목	제56기 (17.01.01~17.12.31)	제55기 (16.01.01~16.12.31)	제54기 (15.01.01~15.12.31)
영업수익	398,950	324,738	275,048
· 영업비용	382,445	309,867	270,509
영업이익	16,505	14,871	4,539
· 법인세차감전순이익	15,413	15,225	24,440
당기순이익	11,714	1,263	17,790

나. 재산상태

(단위:백만원)

구 분	제56기 (17.12.31 현재)	제55기 (16.12.31 현재)	제54기 (15.12.31 현재)
자산총계	328,595	308,514	313,078
· 유동자산	112,724	99,393	106,101
· 비유동자산	215,871	209,121	206,977
부채총계	92,816	82,450	83,156
· 유동부채	88,634	82,450	82,343
· 비유동부채	4,182	-	813
자본총계	235,778	226,064	229,922
· 자본금	16,860	16,860	16,860
· 기타불입자본	33,927	30,513	30,606
· 이익잉여금	185,191	178,522	182,477
· 기타자본구성요소	(200)	169	(20)

2) 별도 재무제표

가. 영업실적

(단위:백만원)

과 목	제56기 (17.01.01~17.12.31)	제55기 (16.01.01~16.12.31)	제54기 (15.01.01~15.12.31)
영업수익	398,214	324,738	275,048
· 영업비용	381,735	309,867	270,509
영업이익	16,479	14,871	4,539
· 법인세차감전순이익	15,687	15,225	24,440
당기순이익	11,989	1,263	17,790

나. 재산상태

(단위:백만원)

구 분	제56기 (17.12.31 현재)	제55기 (16.12.31 현재)	제54기 (15.12.31 현재)
자산총계	324,862	308,514	313,078
· 유동자산	111,601	99,393	106,101
· 비유동자산	213,261	209,121	206,977
부채총계	88,631	82,450	83,156
· 유동부채	88,582	82,450	82,343
· 비유동부채	49	-	813
자본총계	236,231	226,064	229,922
· 자본금	16,860	16,860	16,860
· 기타불입자본	33,935	30,513	30,606
· 이익잉여금	185,466	178,522	182,477
· 기타자본구성요소	(31)	169	(20)

5. 회사가 대처해야 할 과제

국내시장 축소 및 시장경쟁 심화를 극복하기 위해 기존 경쟁력을 유지하고 사업다각화를 통하여 수주경쟁력을 높일 예정입니다. 또한, 적극적인 해외시장 개척을 통하여 해외 사업 수주를 확대해 나갈 방침입니다.

6. 이사 현황

구 분	성 명	직 위	담당업무	회사와의 거래관계	비 고
상 근	오세항	대표이사/사내이사	경영지원	-	-
	박승우	대표이사/사내이사	경영지원	-	-
	노진명	대표이사/사내이사	감리부문	-	-
	곽준상	대표이사/사내이사	지원부문	-	주1)
	김주현	사내이사	도시부문	-	-
비상근	손학래	감사위원장/사외이사	업무감사	-	-
	차국진	감사위원/사외이사	업무감사	-	회계사
	백현기	감사위원/사외이사	업무감사	-	변호사

주1) 대표이사 곽준상 겸직현황

회사명	직위	회사명	직위
Ariji Corporation	대표이사	J.W.Management,LLC	대표이사
Ariji California LLC	대표이사	6th Harvard Investment,LLC	대표이사
Ariji Moorpark L&D LLC	대표이사	Olive"s Oxford Investment,LLC	대표이사
아리지인터내셔널	사내이사	Anna"s Oxford Investment,LLC	대표이사

7. 대주주 현황

주 주 명	소유주식수(주)	소유비율(%)	회사와의 거래관계	회사의 출자상황
곽영필	6,574,118	19.5%	없음	해당없음
유재소	4,255,160	12.6%	"	"
김영운	3,892,760	11.5%	"	"
정조화	2,230,500	6.6%	"	"
곽준상	1,726,230	5.1%	"	"

8. 회사, 회사 및 자회사 또는 회사의 자회사의 타회사에 대한 출자 현황

타회사명칭	투자 및 출자 회사	다른회사에 출자한		당사에 출자한 타회사의	
		소유주식수	소유비율	소유주식수	소유비율
울릉도친환경에너지자립섬㈜	(주)도화엔지니어링	1,000,000주	18.7%	-	-
도화코데코홀딩스㈜	(주)도화엔지니어링	15,400주	60.9%	-	-

9. 주요 채권자 등

(단위:백만원)

채권자명	채권액	소유주식수	소유비율	비고
우리종합금융	2,257	-	-	장기차입금
기업은행	2,068	-	-	장기차입금
건설공제조합	458	-	-	단기차입금

10. 결산기 이후에 발생한 중요한 사실

- 해당사항 없습니다.

11. 기타 영업에 관한 중요한 사항

- 해당사항 없습니다.